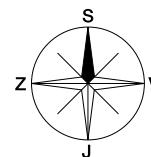
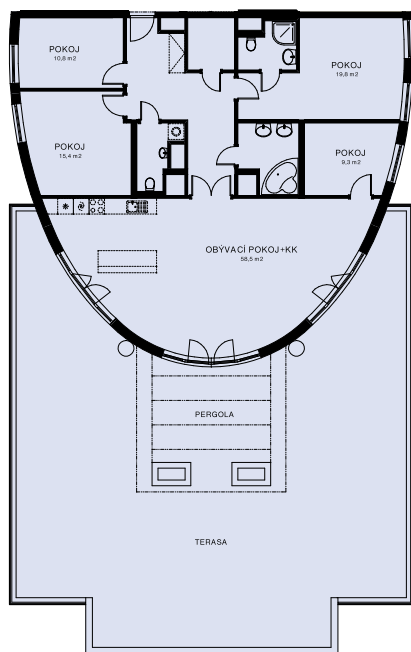


## NABÍDKA DOKONČENÉHO BYTU

Praha 10-Zahradní Město – lokalita Residence Park Hostivař

Bytový dům:	K	<b>Dokončeno – ihned k nastěhování</b>  Celková cena bytu ALL INCLUSIVE (vč. DPH, luxusního provedení REZIDENCE, pokročilé bezpečnosti, rozšířeného pojištění, případných níže uvedených příplatkových položek, parkovacích stání, sklepů, balkonů, teras anebo předzahrádek)  <b>13.370.946,- Kč</b>
Patro:	6. patro	
Číslo bytu:	63	
Orientace bytu:	JVZ	

Součástí ceny je poukázka  
na kuchyňskou linku ve výši 200.000,- Kč



<b>Základní informace:</b>		<b>Příslušenství (je již zahrnuto v celkové ceně bytu):</b>	
Dispozice	<b>5+kk</b>	Sklep	<b>S073</b>
Vnitřní podlahová plocha bytu	<b>143 m<sup>2</sup></b>	Vnitřní parkovací stání	<b>PS093</b>
Terasa	<b>178,3 m<sup>2</sup></b>	Uzavřené parkovací stání	<b>UPS040</b>

### Určené provedení bytu vč. příplatkových položek (již zahrnuto v celkové ceně bytu):

datové rozvody ve všech obytných místnostech, elektrické podlahové přitápění v druhé koupelně, předokenní rolety s elektrickým ovládním, interiérové žaluzie, nadstandardní obklady a dlažby, nadstandardní vnitřní dveře vč. obložkové zárubně (povrch třešeň) a nadstandardního kování, dřevěné plovoucí podlahy Magnum ve všech obytných místnostech a kuchyňském koutě (povrch třešeň evropská věž), vnitřní strana vstupních dveří v provedení dýha třešeň včetně krycí lišty.

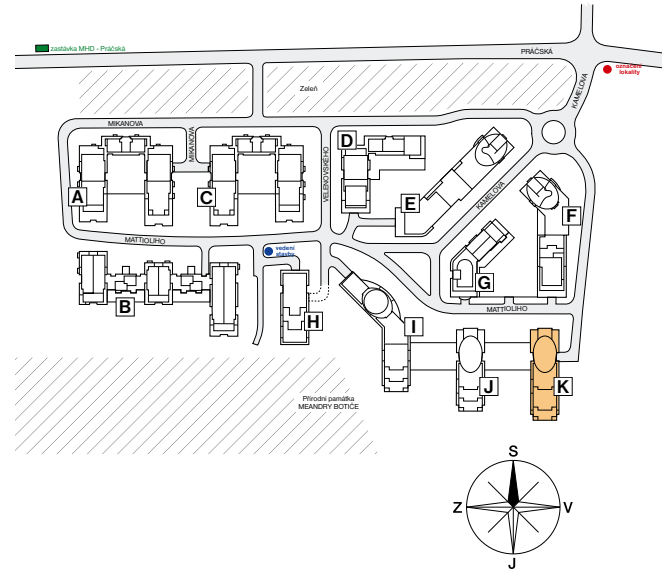
# NABÍDKA DOKONČENÉHO BYTU

Praha 10-Zahradní Město – lokalita Rezidence Park Hostivař

Fotografie exteriéru a interiéru:



Situační plánek lokality:



Umístění bytu v patře:

