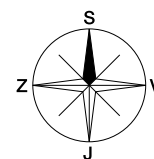
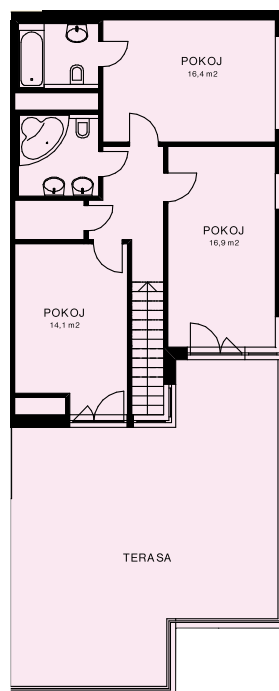
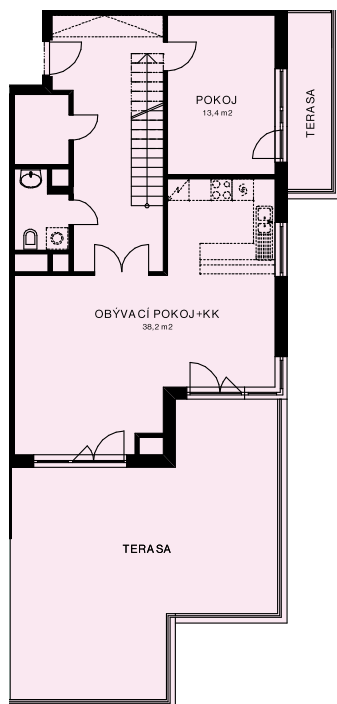


## NABÍDKA DOKONČENÉHO BYTU

Praha 10-Zahradní Město – lokalita Rezidence Park Hostivař

Bytový dům:	I	<b>Dokončeno – ihned k nastěhování</b>  Celková cena bytu ALL INCLUSIVE (vč. DPH, luxusního provedení REZIDENCE, pokročilé bezpečnosti, rozšířeného pojištění, případných níže uvedených příplatkových položek, parkovacích stání, sklepů, balkonů, teras anebo předzahrádek)  <b>11.734.513,- Kč</b>
Patro:	4. patro	
Číslo bytu:	59	
Orientace bytu:	JV	

Součástí ceny je poukázka na kuchyňskou linku ve výši 200.000,- Kč



<b>Základní informace:</b>		<b>Příslušenství (je již zahrnuto v celkové ceně bytu):</b>	
Dispozice	<b>5+kk (M)</b>	Sklep	<b>S043</b>
Vnitřní podlahová plocha bytu	<b>142,6 m<sup>2</sup></b>	Vnitřní parkovací stání	<b>PS058</b>
Terasa	<b>105 m<sup>2</sup></b>	Uzavřené parkovací stání	<b>UPS015</b>

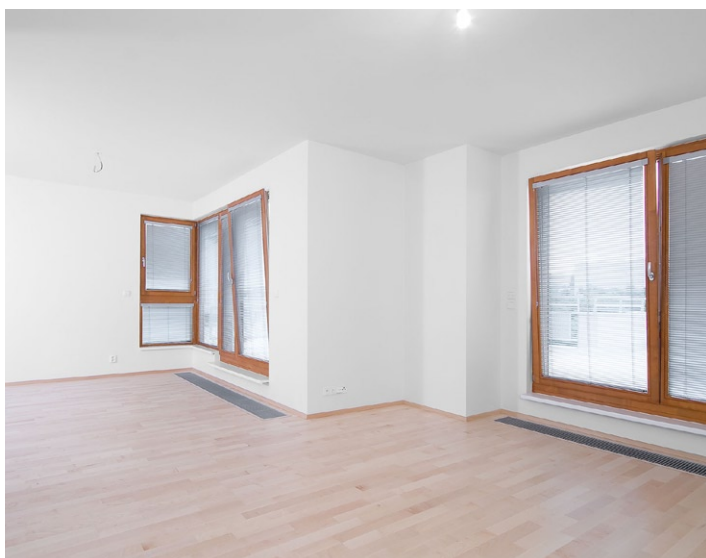
### Určené provedení bytu vč. příplatkových položek (již zahrnuto v celkové ceně bytu):

datové rozvody ve všech obytných místnostech, elektrické podlahové přitápění v druhé koupelně, předokenní rolety s elektrickým ovládním, interiérové žaluzie, nadstandardní obklady a dlažby, nadstandardní vnitřní dveře vč. obložkové zárubně (povrch javor) a nadstandardního kování, dřevěné plovoucí podlahy Magnum ve všech obytných místnostech, kuchyňském koutě a chodbě nad schodištěm (povrch javor horský nature), interiérové schodiště v provedení javor cink x nerez, vnitřní strana vstupních dveří v provedení dýha javor včetně krycí lišty.

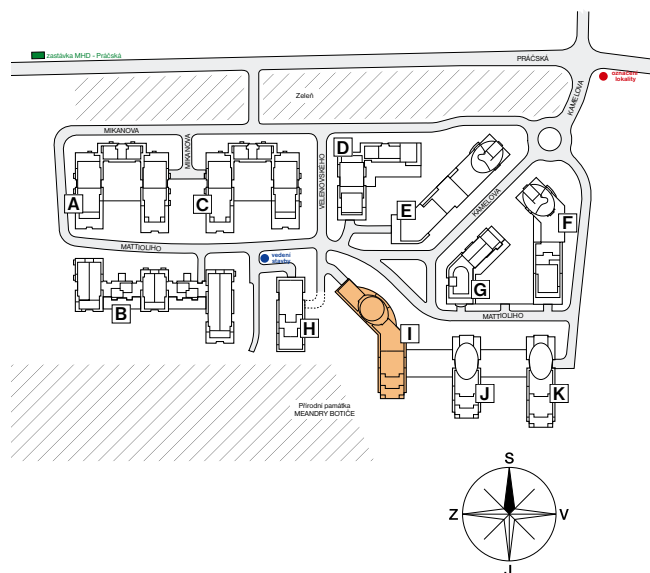
# NABÍDKA DOKONČENÉHO BYTU

Praha 10-Zahradní Město – lokalita Rezidence Park Hostivař

## Fotografie exteriéru a interiéru:



## Situační plánec lokality:



## Umístění bytu v patře:

