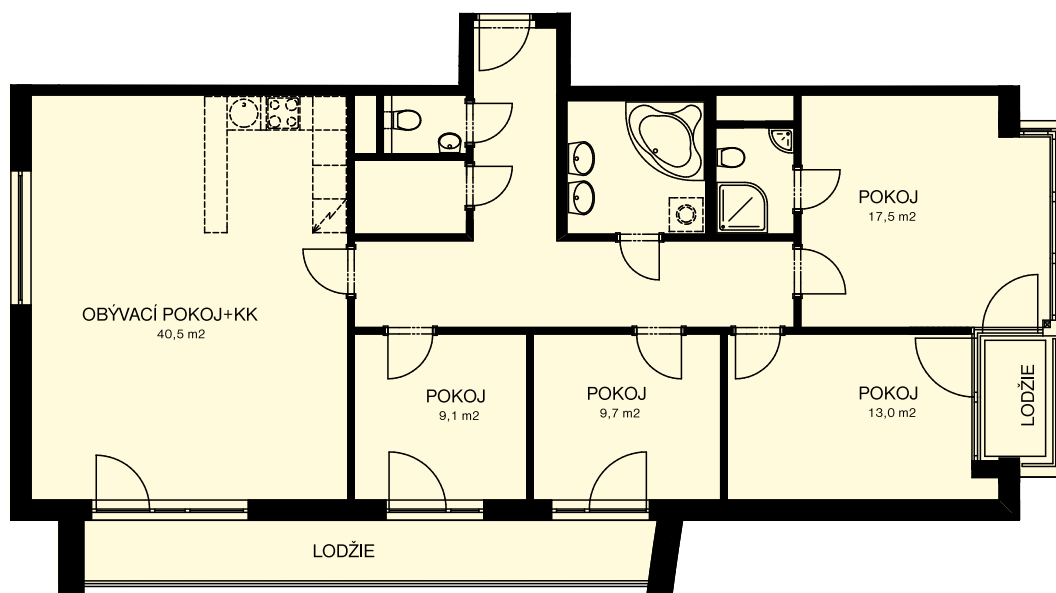
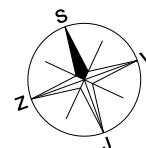


NABÍDKA DOKONČENÉHO BYTU

Praha 5 - Radlice – lokalita Rezidence Panorama

Bytový dům:	G	Dokončeno – ihned k nastěhování Celková cena bytu ALL INCLUSIVE (vč. DPH, luxusního provedení REZIDENCE, pokročilé bezpečnosti, rozšířeného pojištění, případných níže uvedených příplatkových položek, parkovacích stání, sklepů, balkonů, teras anebo předzahrádek) 10.859.220,- Kč
Patro:	1. patro	
Číslo bytu:	12	
Orientace bytu:	JVZ	

Součástí ceny je poukázka na kuchyňskou linku ve výši 200.000,- Kč



Základní informace:		Příslušenství (je již zahrnuto v celkové ceně bytu):	
Dispozice	5+kk	Sklep	S021
Vnitřní podlahová plocha bytu	119,8 m²	Vnitřní parkovací stání	PS028
Lodžie	15,5 m²	Uzavřené parkovací stání	UPS007

Určené provedení bytu vč. příplatkových položek (již zahrnuto v celkové ceně bytu):

datové rozvody ve všech obytných místnostech, elektroinstalace pro pohon předokenních rolet, interiérové žaluzie, elektrické přitápění v druhé koupelně, předokenní rolety s elektrickým pohonem, nadstandardní obklady a dlažby, nadstandardní vnitřní dveře vč. obložkové zárubně (povrch buk) a nadstandardního kování, dřevěné plovoucí podlahy Magnum ve všech obytných místnostech a kuchyňském koutě (povrch buk nature trojlamela), vnitřní strana vstupních dveří v provedení dýha buk včetně krycí lišty.

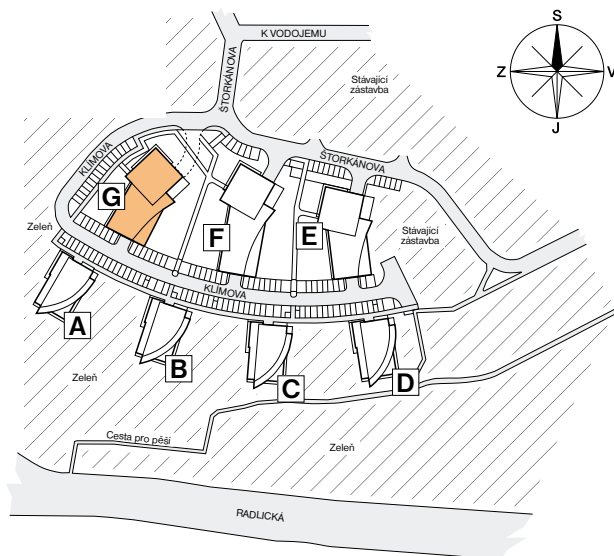
NABÍDKA DOKONČENÉHO BYTU

Praha 5 - Radlice – lokalita Rezidence Panorama

Fotografie exteriéru a interiéru:



Situační plánek lokality:



Umístění bytu v patře:

