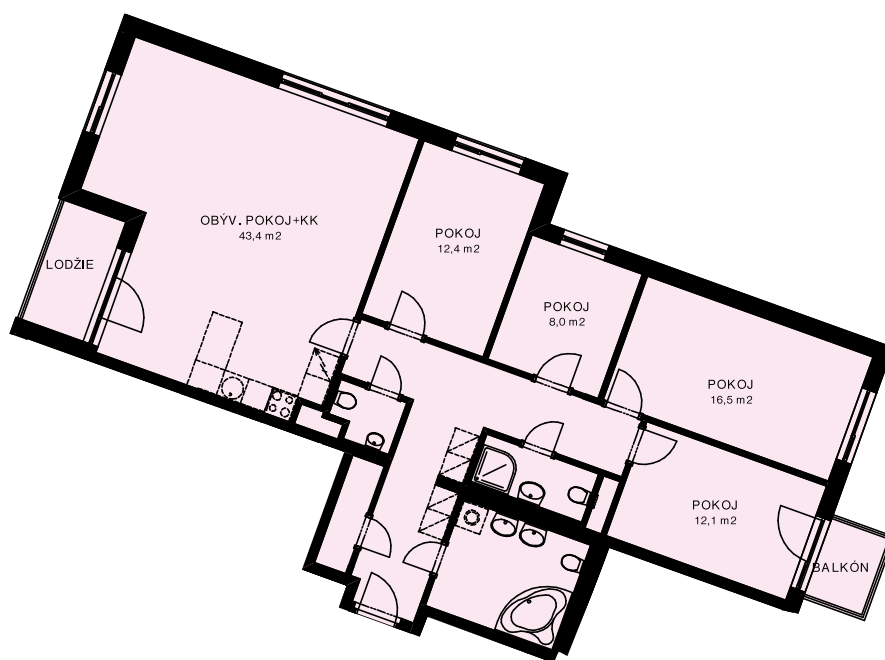
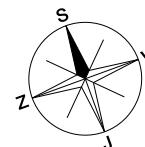


NABÍDKA DOKONČENÉHO BYTU

Praha 5 - Radlice – lokalita Rezidence Panorama

Bytový dům:	F	Dokončeno – ihned k nastěhování Celková cena bytu ALL INCLUSIVE (vč. DPH, luxusního provedení REZIDENCE, pokročilé bezpečnosti, rozšířeného pojištění, případných níže uvedených příplatkových položek, parkovacích stání, sklepů, balkonů, teras anebo předzahrádek) 9.600.106,- Kč
Patro:	1. patro	
Číslo bytu:	11	
Orientace bytu:	SVZ	

Součástí ceny je poukázka na kuchyňskou linku ve výši 200.000,- Kč



Základní informace:		Příslušenství (je již zahrnuto v celkové ceně bytu):	
Dispozice	5+kk	Vnitřní parkovací stání	PS038
Vnitřní podlahová plocha bytu	127,1 m²	Uzavřená parkovací stání	UPS001
Balkon + lodžie	8 m²		

Určené provedení bytu vč. příplatkových položek (již zahrnuto v celkové ceně bytu):

datové rozvody ve všech obytných místnostech, elektroinstalace pro pohon předokenních rolet, interiérové žaluzie, elektrické přitápění v druhé koupelně, nadstandardní obklady a dlažby, nadstandardní vnitřní dveře vč. obložkové zárubně (povrch třešeň) a nadstandardního kování, dřevěné plovoucí podlahy Magnum ve všech obytných místnostech a kuchyňském koutě (povrch třešeň evropská věž trojlamela), vnitřní strana vstupních dveří v provedení dýha třešeň včetně krycí lišty.

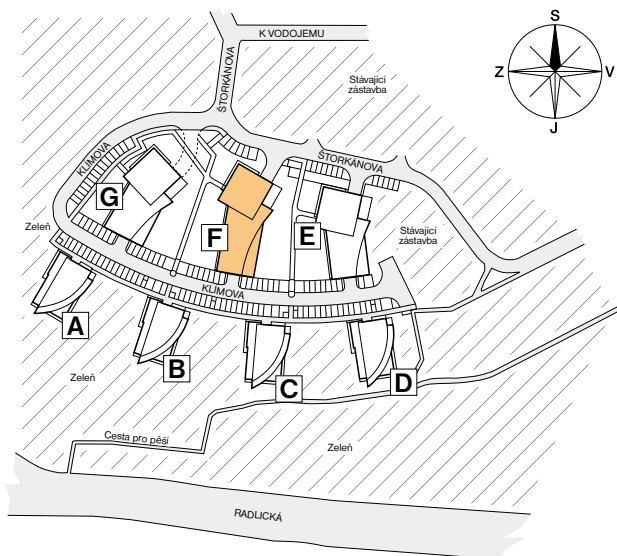
NABÍDKA DOKONČENÉHO BYTU

Praha 5-Radlice – lokalita Rezidence Panorama

Fotografie exteriéru a interiéru:



Situační plánek lokality:



Umístění bytu v patře:

